



# FIERKELSMAART

06. ABRÉLL 2025

# Rammerich

10:00-18:00

Den Entrée ass fräi

AFTER - FIERKELSMAART  
AB 18:00 OP DER GEMENGEPLAZ



IESSEN & GEDRÉNKS | PRODUKTER AUS DER REGIOUN  
LIEWEG DÉIEREN FIR ZE KUCKEN AN ZE HEEMELN

Org.: Gemeng Rammerich



# FIERKELSMART ZU RAMMERICH

## KANNERAKTIVITÉITEN

- Face-Painting
- Fotobox
- Kanneratelieren:
  - Steng molen
  - Kierf molen mat de Rammericher Fräschen
  - Schnätzatelier
  - Vullenhaisercher selwer bauen mam Centre Nature et Forêt Burfelt
- Kannerparcours mat Spilltrakteren
- Alpaka Meet&Greet

KANNERAKTIVITÉITE  
SI GRATIS

## MUSIK

- Beim Apéro: Concert mat de Jugendmusikanten aus der Gemeng Rammerich
- Optrëtt vum Lëtzebuerger Folklor „Vallée des Sept Châteaux“
- Concert vum Ensemble musical „Divertimento asbl“
- Concert vum Grupp „The Becksters“
- Concert vun de „Les Brasseurs“
- Concert vu „Powerblech“
- Concert vun der „Foulschter Strëpp“
- Stëmmungsmusik mam Grupp „The Noisemakers“

THE  
**noise  
makers**  
COVERBAND

## FIERKEL UM SPIISS

AM CENTRE CULTUREL ZU RAMMERICH

ouni  
Plastik

Umellen:



621 26 27 68  
621 49 08 12



salerene@pt.lu

# IWWERBLÉCK VUN EISE STÄNN

- Alpakawoll
- Artikelen aus Holz
- Bijouen
- Brodéiertes
- Dekoartikelen
- Deko-Eeër (gemoolt, gebuert a gefrääst)
- Frësch Fleeschthéik
- Gebasteltes
- Gebitztes, Geheelkertes a Gestrécktes
- Gewierzer
- Hunnegspezialitéiten
- Kannerbicher
- Keramik
- Likören, Drëppen a Sirop
- Pâté a Jelli
- Seef an Naturprodukter
- Séisses, Gebeess
- Kichegeschier
- Allerlee fir de Mupp
- a villes méi

## IESSEN & GEDRÉNKS:

### *Spezialitéiten vun hei an aus der Welt:*

Gegrilltes, Fritten, Gromperekichelcher, Kebab, Kniddelen, Chilli con carne, Wippercher mat Sauermous, Champignonen, Pizza- & Flammkuchen-Baguette, Scampien, Coquilles St-Jacques, Eisekuchen, Gebäck, Paangicher, Poffertjes, Béier, Schampes, Sangria, Cocktailer, Wäin, Kaffi, Glühwäin, Kannerpunsch a villes méi





Fierkelsmaart



Kannerland



Entrée



Fotobox



BUS



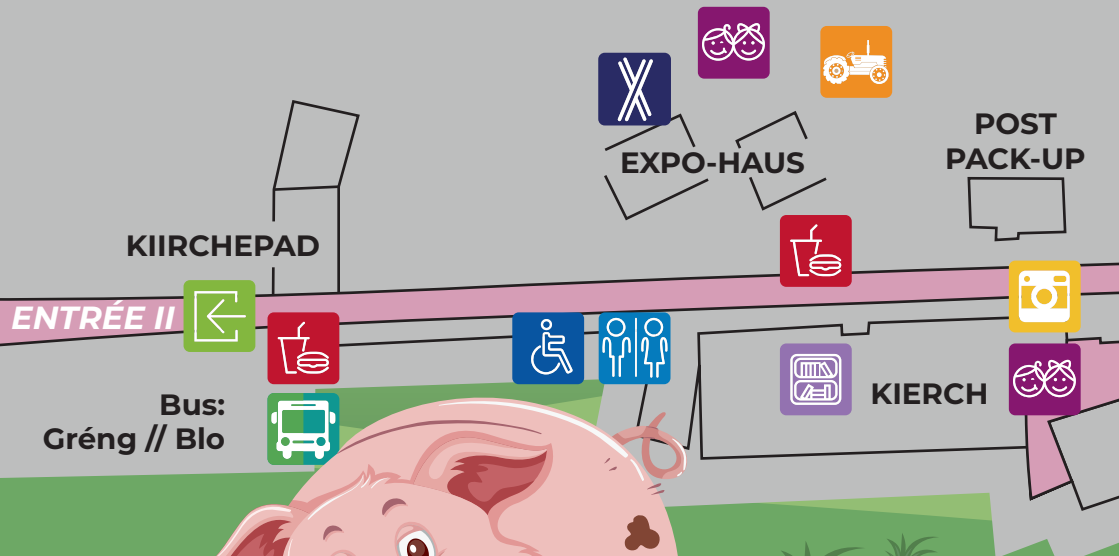
Oldtimertrakteren



Expo-Haus / Kënschtler



Iessen & Gedrénks



KIIRCHEPAD

EXPO-HAUS

POST  
PACK-UP

ENTRÉE II

Bus:  
Gréng // Blo

KIERCH



WC



WC PMR



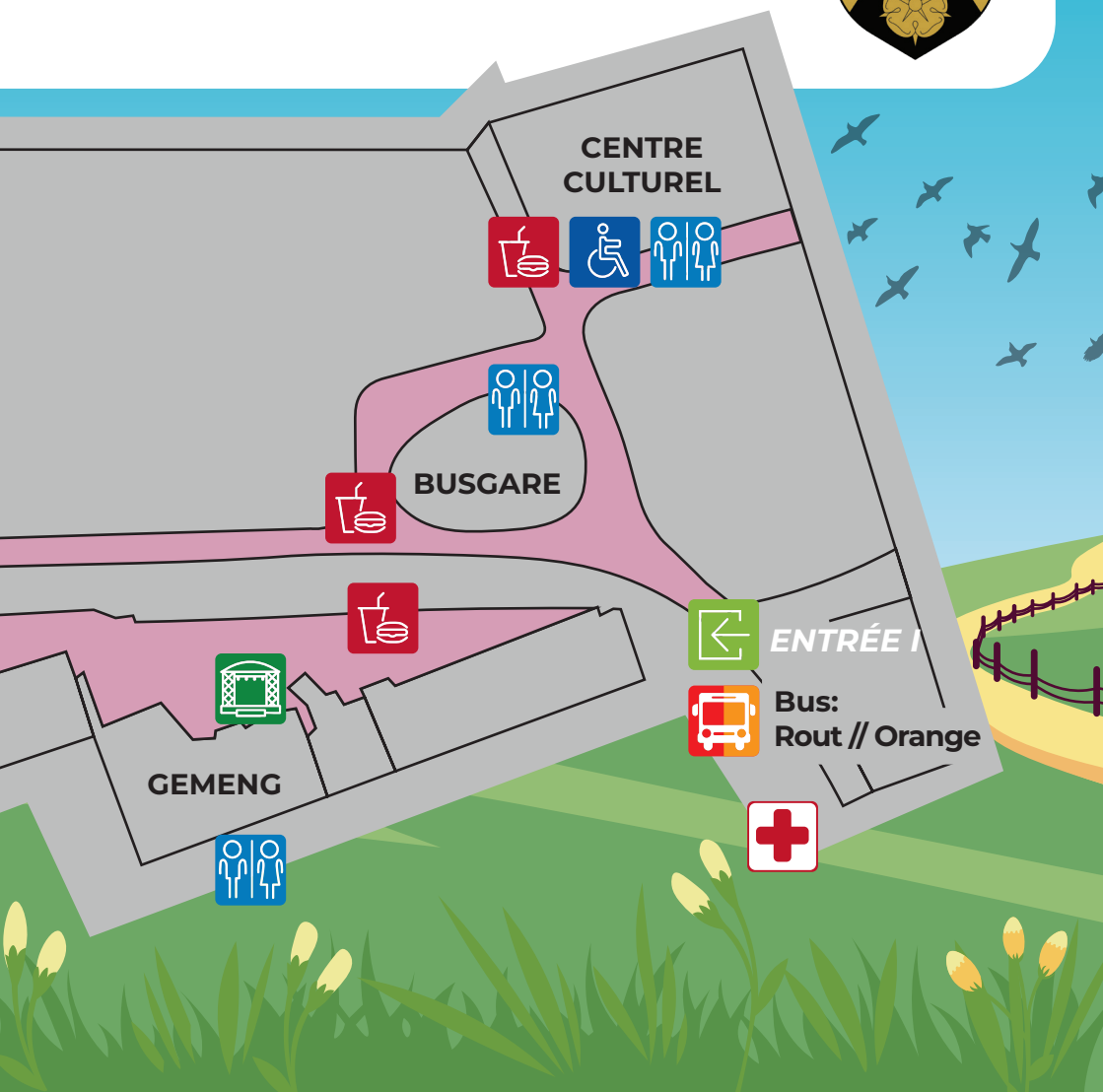
Bicherstand



Ambulanz



Bün



CENTRE CULTUREL



BUSGARE



GEMENG



ENTRÉE I



Bus:  
Rout // Orange



# FIERKELSMAART 2025 NAVETTE



**P+R** KIERFICHT

UESCHDREF

AL SCHOUL **P+R**

**P+R**

**PMR**

SCHOUL

KIETSCHT

GEMENGENATELIER

RIESENHAFF

**P+R**

RAMMERICH

RAMMERICH

Entrée II



Fierkelsmaart



Entrée I

FOULSCHT  
CENTRE CULTUREL

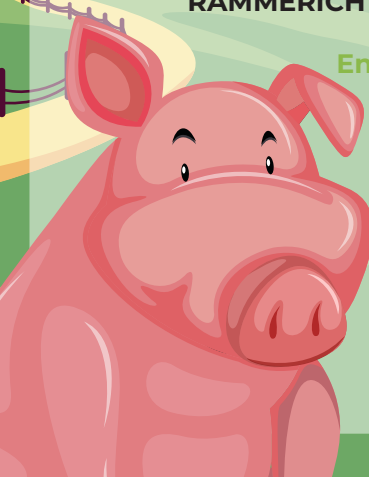
**P+R**

RAMMERICH /  
25 - 27, rue des Artisans

**P+R**

**PMR**

PARKING  
NADIN



## NAVETTE I (LINN BLO)

### UESCHDREF / RIESENHAFF



#### Arrêten:

##### *Ueschdref:*

- Al Schoul
- Kierficht

##### *Riesenhaff:*

- Gemengenatelier

##### *Rammerich:*

- Fierkelsmaart Entrée II



#### Parking:

##### *Ueschdref:*

- beim Centre Culturel
- hannert der aaler Schoul
- bei der Kierch
- beim Kierficht

##### *Riesenhaff:*

- Zone Industrielle

## NAVETTE II (LINN GRÉNG)

### KIETSCHT SCHOUL



#### Arrêten:

##### *Kietscht:*

- Schoul

##### *Rammerich:*

- Fierkelsmaart Entrée II



#### Parking:

##### *Kietscht:*

- Schoul

## NAVETTE III (LINN ROUT)

### RAMMERICH / 25-27, rue des Artisans



#### Arrêten:

##### *Rammerich:*

- Parking Nadin
- Fierkelsmaart Entrée I



#### Parking:

##### *Rammerich:*

- Parking Nadin

## NAVETTE IV (LINN ORANGE)

### FOULSCHT



#### Arrêten:

##### *Foulscht:*

- Centre Culturel
- Fierkelsmaart Entrée I



#### Parking:

##### *Foulscht:*

- Centre Culturel

# INFOSTÄNN



**Musée & Amis de l'Ardoise a.s.b.l.**

[www.ardoise.lu](http://www.ardoise.lu)

D'FRÈNN VUN DER LEE



LES AMIS DE L'ARDOISE

**Wonschkutsch a.s.b.l.**

[www.wonschkutsch.lu](http://www.wonschkutsch.lu)



**Fondation Autisme Luxembourg**

[www.fal.lu](http://www.fal.lu)

**Ambulanz Wonsch a.s.b.l.**

[www.ambulanzwonsch.lu](http://www.ambulanzwonsch.lu)



Ambulanz Wonsch  
Lescht Erënnerungen schafen



**E.D.I. Madagascar a.s.b.l.**

[www.edimadagascar.com](http://www.edimadagascar.com)

**Centre Nature et Forêt Burfelt**

[www.environnement.public.lu](http://www.environnement.public.lu)



Burfelt

Naturschutzzentrum  
Centre nature et forêt



**Service Tourisme « Kanton Réiden »**

[www.kanton-reiden.lu](http://www.kanton-reiden.lu)

**Autisme Luxembourg a.s.b.l.**

[www.autisme.lu](http://www.autisme.lu)



AutismeLuxembourg



**Lëtzebuurger Landjugend a Jongbaueren**

<http://jongbaueren.lu>



RECYCLEIERT  
Pabeler aus recycelë-  
tem Material gemasch  
FSC® C004990